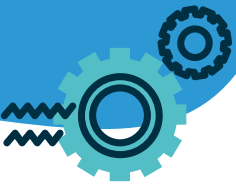




# RECTO VERSO

## PRESTATIONS DE L'ASSOCIATION

**SERVICE**



**ENERGIE**



**DÉCHETS**



### Montant de la cotisation annuelle

Nombre de salariés dans l'entreprise	Cotisation annuelle (hors champs de TVA)
0 à 9	150 € net
10 à 49	375 € net
50 à 99	750 € net
100 à 499	1 000 € net
500 et plus	1 250 € net

# AVANTAGES DE L'ADHÉSION

## SERVICE

- Participation aux **ateliers thématiques** du Réseau  
*(une participation peut être demandée en fonction de l'intervenant)*
- Accès aux **formations mutualisées** à coût optimisé
- Accès à nos **guides thématiques**
- Accès aux **mutualisations de service** (contrôles réglementaires)
- Inscription à la **lettre d'information** *(veille sur les aides disponibles, actualité réglementaire)*
- Participation aux rencontres du **club QHSE**
- **Tarifs préférentiels** pour nos prestations payantes
- Participation aux **audits croisés interentreprises** *(ISO 14 001)*
- Participation aux **visites d'entreprises** ou installations du territoire
- **Aide aux dépôts de demande de subvention** *(thématiques énergie, matière, environnement)*  
*(en fonction de l'ingénierie nécessaire, une participation sera demandée)*

- *Pré-diagnostic* - **analyse de vos factures énergétiques**
- Tarif préférentiel concernant la location de la **caméra de détection de fuites d'air comprimé**
- Accès à notre guide de **développement du photovoltaïque** en entreprise

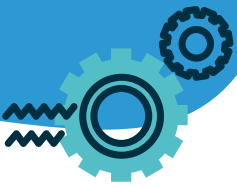
## ENERGIE

## DÉCHETS

- **Diagnostic ressources**
- Dépôt gratuit de **Petites Annonces** et accès à toutes les annonces en ligne
- Participation aux **rendez-vous d'affaires Economie Circulaire** & Identification synergies
- Accès à l'ensemble des **collectes mutualisées**  
*si frais pour la structure (organisation logistique) une participation sera demandée*
- Accès aux **tarifs préférentiels négociés** avec différents prestataires déchets

# AUTRES PRESTATIONS PROPOSÉES PAR L'ASSOCIATION

## SERVICE



- **Aides aux dépôts de dossier de demandes de subventions** de l'ADEME ou de la Région (*thématiques énergie, matière, environnement*)
- **Accompagnements individuels et recherche de solutions** ; déchets, énergie, transition écologique, eau, RSE
- Participation aux **programmes collectifs d'accompagnement** du réseau
- Accompagnement/coordination au développement de **nouvelles filières ou projets d'innovation**
- Réalisation de **bilan carbone**
- Animation de la **Fresque du Climat**, de la **Fresque de l'Economie circulaire** et de l'atelier **2tonnes**



- Participation aux **groupements d'achat d'électricité** et aux tarifs préférentiels négociés (*consultation de fournisseurs d'électricité nationaux*)



## ENERGIE



- Accompagnement à la **négociation de contrats déchets** (*identification de nouveaux prestataires, analyse de contrats, rédaction de cahier des charges, etc.*)
- **Coordination et logistique** en lien avec les collectes mutualisées

## DÉCHETS





Le réseau RECTO VERSO est une démarche située au nord-ouest de la Région Nouvelle Aquitaine et des Deux-Sèvres, dont l'objectif est de favoriser les échanges entre les entreprises du **Bocage Bressuirais et du Thouarsais** en créant un réseau d'entreprises eco-responsables.

Le réseau, association loi 1901, permet aux entreprises, au travers d'ateliers techniques et d'actions collectives, d'optimiser l'utilisation des ressources, réduire les coûts, favoriser la réutilisation et le recyclage des matières, identifier de nouvelles opportunités d'affaire.

Soutenu  
par



RÉGION  
**Nouvelle-  
Aquitaine**



## POUR NOUS CONTACTER :

### 📍 BRESSUIRE

**William FOSSET**

w.fosset@reseau-rectoverso.fr  
06.80.98.94.64

### 📍 THOUARS

**César BIHLER**

c.bihler@reseau-rectoverso.fr  
07.89.64.02.67